

ปีงบประมาณ 2562 ▾



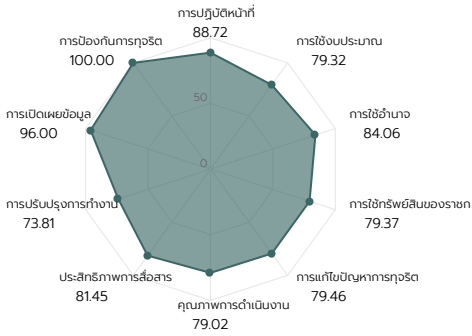
คะแนน มหาวิทยาลัยทักษิณ

87.28 คะแนน

ระดับผลการประเมิน

A

ดูเกณฑ์การประเมิน



คะแนนสูงสุดรายตัวชี้วัด

อันดับ	ตัวชี้วัด	คะแนน
1	การป้องกันการทุจริต	100.00
2	การเปิดเผยข้อมูล	96.00
3	การปฏิบัติหน้าที่	88.72
4	การใช้อำนาจ	84.06
5	ประสิทธิภาพการสื่อสาร	81.45
6	การแก้ไขปัญหาการทุจริต	79.46
7	การใช้ทรัพยากรของราชการ	79.37
8	การใช้งบประมาณ	79.32
9	คุณภาพการดำเนินงาน	79.02
10	การปรับปรุงการทำงาน	73.81

คะแนนสูงสุด 100.00 คะแนน

คะแนนต่ำสุด 73.81 คะแนน

แนวโน้ม

เปรียบเทียบรายปี (/report/rpt0106?departmentId=319)



ข้อเสนอแนะ/หมายเหตุ

ดูเพิ่มเติม (/report/rpt0205?year=2019&departmentId=319)

การดำเนินงานอย่างเข้มข้นมากขึ้น คือ ควรมีการเผยแพร่ผลงานหรือข้อมูลที่สาธารณชนควรรับทราบอย่างชัดเจน รองลงมาคือ การเผยแพร่ข้อมูลของหน่วยงานที่เข้าถึงง่าย ไม่ซับซ้อน และมีช่องทางหลากหลาย นอกจากนี้ ควร พัฒนาการดำเนินงาน/การให้บริการของหน่วยงาน โดยเปิดโอกาสให้ผู้รับบริการ ผู้ขาดติดต่อหรือผู้มีส่วนได้ส่วนเสียเข้ามามีส่วนร่วมเพื่อปรับปรุงการดำเนินงาน การบริการให้เกิดความโปร่งใส ปรับปรุงวิธีการและขั้นตอนการทำงานให้ดีขึ้น

หน่วยงานมีคะแนน OIT อยู่ในระดับยอดเยี่ยม (Excellence) โดยมีการวางระบบที่มีความเป็นเลิศเพื่อเปิดเผยข้อมูลต่าง ๆ ของหน่วยงานให้สาธารณชนได้รับทราบอย่างเป็นปัจจุบัน ซึ่งการเผยแพร่ข้อมูลในประเด็นข้างต้นทั้งหมดแสดงถึงความพยายามของหน่วยงานที่จะป้องกันการทุจริตในหน่วยงานให้ลดน้อยลงหรือไม่สามารถเกิดขึ้นได้ ทำให้ได้ภาพรวมแล้ว หน่วยงานสามารถเป็น "ต้นแบบ" ในการดำเนินงานในด้านความโปร่งใสแก่ส

ภาพรวม แบบวัดการรับรู้ IIT แบบวัดการรับรู้ EIT แบบ OIT

รายละเอียดผลการประเมิน ประจำปีงบประมาณ 2562

EIT	คะแนนเฉลี่ย	EIT	คะแนนเฉลี่ย	EIT	คะแนนเฉลี่ย
6 คุณภาพการดำเนินงาน	79.02	7 ประสิทธิภาพการสื่อสาร	81.45	8 การปรับปรุงการทำงาน	73.81

E6 การเผยแพร่ข้อมูลของหน่วยงานที่ทันติดต่อ มีลักษณะดังต่อไปนี้ มากน้อยเพียงใด					
หัวข้อการประเมิน	น้อยที่สุดหรือไม่มีเลย	น้อย	มาก	มากที่สุด	คะแนน
เข้าถึงง่าย ไม่ซับซ้อน	2.64%	8.30%	61.13%	27.92%	72.92
มีช่องทางหลากหลาย	3.00%	8.99%	54.31%	33.71%	74.59

E7 หน่วยงานที่ทันติดต่อ มีการเผยแพร่ผลงานหรือข้อมูลที่สาธารณชนควรรับทราบอย่างชัดเจน มากน้อยเพียงใด					
หัวข้อการประเมิน	น้อยที่สุดหรือไม่มีเลย	น้อย	มาก	มากที่สุด	คะแนน

E7	หน่วยงานที่ก่อกำเนิด มีการเผยแพร่ผลงานหรือข้อมูลที่สามารถชนควรรับทราบอย่างชัดเจน มากน้อยเพียงใด					78.82
หัวข้อการประเมิน		น้อยที่สุด หรือไม่มี เลย	น้อย	มาก	มากที่สุด	คะแนน
หน่วยงานที่ก่อกำเนิด มีการเผยแพร่ผลงานหรือข้อมูลที่สามารถชนควรรับทราบอย่างชัดเจน มากน้อยเพียงใด	0.38%	6.90%	49.81%	42.91%		78.82

E8	หน่วยงานที่ก่อกำเนิด มีช่องทางรับฟังคำติชมหรือความคิดเห็นเกี่ยวกับการดำเนินงาน/การให้บริการ หรือไม่					91.53
หัวข้อการประเมิน			มี	ไม่มี		คะแนน
หน่วยงานที่ก่อกำเนิด มีช่องทางรับฟังคำติชมหรือความคิดเห็นเกี่ยวกับการดำเนินงาน/การให้บริการ หรือไม่		92.02%		7.98%		91.53

E9	หน่วยงานที่ก่อกำเนิด มีการชี้แจงและตอบคำถาม เมื่อมีข้อกังวลสงสัยเกี่ยวกับการดำเนินงานได้อย่างชัดเจน มากน้อยเพียงใด					75.00
หัวข้อการประเมิน		น้อยที่สุด หรือไม่มี เลย	น้อย	มาก	มากที่สุด	คะแนน
หน่วยงานที่ก่อกำเนิด มีการชี้แจงและตอบคำถาม เมื่อมีข้อกังวลสงสัยเกี่ยวกับการดำเนินงานได้อย่างชัดเจน มากน้อยเพียงใด	0.76%	10.65%	52.85%	35.74%		75.00


E10	หน่วยงานที่ก่อกำเนิด มีช่องทางให้ผู้มาติดต่อร้องเรียนการทุจริตของเจ้าหน้าที่ในหน่วยงานหรือไม่					88.14
หัวข้อการประเมิน			มี	ไม่มี		คะแนน
หน่วยงานที่ก่อกำเนิด มีช่องทางให้ผู้มาติดต่อร้องเรียนการทุจริตของเจ้าหน้าที่ในหน่วยงานหรือไม่		87.74%		12.26%		88.14

ผู้ตอบแบบวัดการรับรู้ของผู้มีส่วนได้ส่วนเสียภายนอก

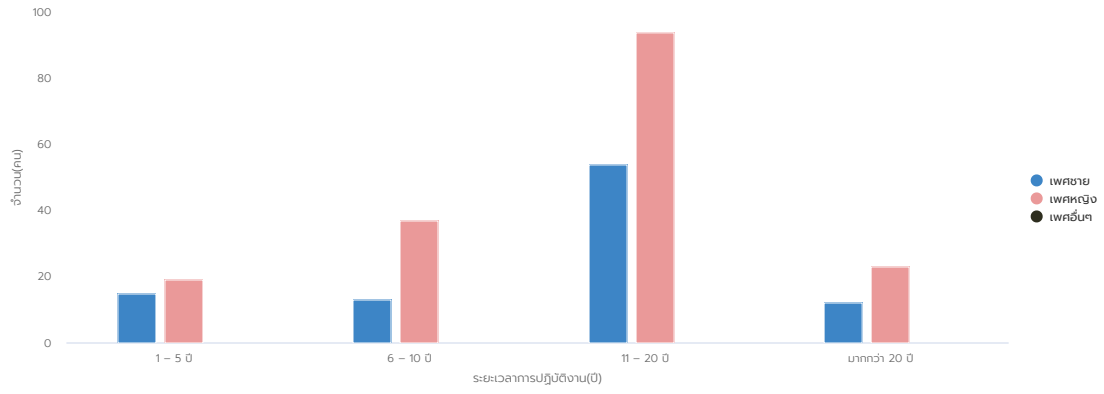
ผู้ตอบแบบวัดการรับรู้ของผู้มีส่วนได้ส่วนเสียภายใน

อายุ	ชาย	หญิง	อื่นๆ
ต่ำกว่า 20 ปี	8	22	0
20 – 30 ปี	49	96	1
31 – 40 ปี	5	10	0
41 – 50 ปี	6	19	0
51 – 60 ปี	5	15	0
มากกว่า 60 ปี	0	0	0
ระดับการศึกษา	ชาย	หญิง	อื่นๆ
ประถมศึกษาหรือต่ำกว่า	0	3	0
มัธยมศึกษาหรือเทียบเท่า	4	16	0
อนุปริญญาหรือเทียบเท่า	1	7	0
ปริญญาตรีหรือเทียบเท่า	64	132	1
สูงกว่าปริญญาตรี	4	3	0
อื่น ๆ	0	1	0
ติดต่อหน่วยงาน	ชาย	หญิง	อื่นๆ
บุคคลทั่วไป	45	84	0
หน่วยงานของรัฐ	8	38	1
องค์กรธุรกิจ	8	4	0
อื่น ๆ	12	36	0

อายุ	ชาย	หญิง	อื่นๆ
ต่ำกว่า 20 ปี	1	0	0
20 – 30 ปี	5	7	0
31 – 40 ปี	35	79	0
41 – 50 ปี	40	61	0
51 – 60 ปี	10	23	0
มากกว่า 60 ปี	3	3	0
ระดับการศึกษา	ชาย	หญิง	อื่นๆ
ประถมศึกษาหรือต่ำกว่า	1	1	0
มัธยมศึกษาหรือเทียบเท่า	0	0	0
อนุปริญญาหรือเทียบเท่า	3	0	0
ปริญญาตรีหรือเทียบเท่า	34	80	0
สูงกว่าปริญญาตรี	56	92	0
อื่น ๆ	0	0	0

 สภาพแวดล้อมการทำงานของเจ้าหน้าที่ในหน่วยงานภาครัฐ ประจำปี 2562

จำนวนบุคลากร



ความสุขในการทำงาน



☹️ 29.59%

😊 12.73%

😐 56.55%

😄 11.2%



ติดต่อหน่วยงานสำนักงาน ป.ป.ช.

สำนักประเมินคุณธรรมและความโปร่งใส
 สำนักงานคณะกรรมการป้องกันและปราบปรามการทุจริตแห่งชาติ
 เลขที่ 361 ถนนพหลโยธิน อ.เมืองนนทบุรี จ.นนทบุรี 11000
 โทรศัพท์ 0-2528-4800 ต่อ 7141, 7142, 7138, 7139

© Copyright 2019

0-2528-4800 ต่อ 7141 7142 7138 7139