

ปีงบประมาณ 2562 ▾



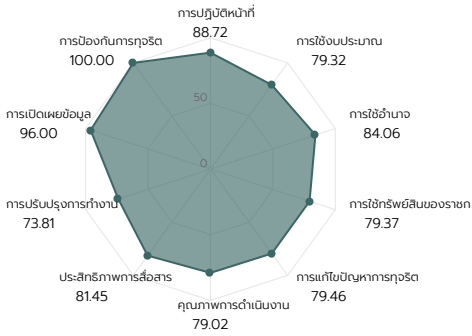
คะแนน มหาวิทยาลัยทักษิณ

87.28 คะแนน

ระดับผลการประเมิน

A

ดูเกณฑ์การประเมิน



คะแนนสูงสุดรายตัวชี้วัด

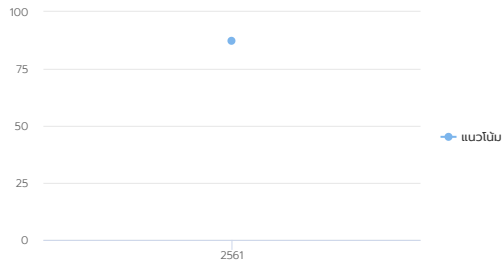
อันดับ	ตัวชี้วัด	คะแนน
1	การป้องกันการทุจริต	100.00
2	การเปิดเผยข้อมูล	96.00
3	การปฏิบัติหน้าที่	88.72
4	การใช้อำนาจ	84.06
5	ประสิทธิภาพการสื่อสาร	81.45
6	การแก้ไขปัญหาการทุจริต	79.46
7	การใช้ทรัพย์สินของราชการ	79.37
8	การใช้งบประมาณ	79.32
9	คุณภาพการดำเนินงาน	79.02
10	การปรับปรุงการทำงาน	73.81

คะแนนสูงสุด 100.00 คะแนน

คะแนนต่ำสุด 73.81 คะแนน

แนวโน้ม

เปรียบเทียบรายปี (/report/rpt0106?departmentId=319)



ข้อเสนอแนะ/หมายเหตุ

ดูเพิ่มเติม (/report/rpt0205?year=2019&departmentId=319)

การดำเนินงานอย่างเข้มข้นมากขึ้น คือ ควรมีการเผยแพร่ผลงานหรือข้อมูลที่สาธารณชนควรรับทราบอย่างชัดเจน รองลงมาคือ การเผยแพร่ข้อมูลของหน่วยงานที่เข้าถึงง่าย ไม่ซับซ้อน และมีช่องทางหลากหลาย นอกจากนี้ ควร พัฒนาการดำเนินงาน/การให้บริการของหน่วยงาน โดยเปิดโอกาสให้ผู้รับบริการ ผู้มาติดต่อหรือผู้มีส่วนได้ส่วนเสียเข้ามีส่วนร่วมเพื่อปรับปรุงการดำเนินงาน การบริการให้เกิดความโปร่งใส ปรับปรุงวิธีการและขั้นตอนการทำงานให้ดีขึ้น

หน่วยงานมีคะแนน OIT อยู่ในระดับยอดเยี่ยม (Excellence) โดยมีการวางระบบที่มีความเป็นเลิศเพื่อเปิดเผยข้อมูลต่าง ๆ ของหน่วยงานให้สาธารณชนได้รับทราบอย่างเป็นปัจจุบัน ซึ่งการเผยแพร่ข้อมูลในประเด็นข้างต้นทั้งหมดแสดงถึงความพยายามของหน่วยงานที่จะป้องกันการทุจริตในหน่วยงานให้ลดน้อยลงหรือไม่สามารถเกิดขึ้นได้ ทำให้ได้ภาพรวมแล้ว หน่วยงานสามารถเป็น "ต้นแบบ" ในการดำเนินงานในด้านความโปร่งใสแก่ส

ภาพรวม แบบวัดการรับรู้ IIT แบบวัดการรับรู้ EIT แบบ OIT

รายละเอียดผลการประเมิน ประจำปีงบประมาณ 2562

EIT	คะแนนเฉลี่ย	EIT	คะแนนเฉลี่ย	EIT	คะแนนเฉลี่ย
6 คุณภาพการดำเนินงาน	79.02	7 ประสิทธิภาพการสื่อสาร	81.45	8 การปรับปรุงการทำงาน	73.81

E1	เจ้าหน้าที่ของหน่วยงานที่ทันติดต่อ ปฏิบัติงาน/ให้บริการแก่ท่าน ตามประเด็นดังต่อไปนี้ มากน้อยเพียงใด	มากที่สุด	มาก	น้อย	น้อยที่สุด	คะแนน
หัวข้อการประเมิน						
โปร่งใสเป็นไปตามขั้นตอนที่กำหนด	0.74%	3.32%	64.21%	31.73%		76.05
โปร่งใสเป็นไปตามระยะเวลาที่กำหนด	0.76%	6.06%	62.12%	31.06%		74.62

E2	เจ้าหน้าที่ของหน่วยงานที่ทันติดต่อ ปฏิบัติงาน/ให้บริการแก่ท่าน กับผู้มาติดต่ออื่น ๆ อย่างเท่าเทียมกันมากน้อยเพียงใด	มากที่สุด	มาก	น้อย	น้อยที่สุด	คะแนน
หัวข้อการประเมิน						

E2 เจ้าหน้าที่ของหน่วยงานที่ทำงานติดต่อ ปฏิบัติงาน/ให้บริการแก่ท่าน กับผู้มาติดต่ออื่น ๆ อย่างเท่าเทียมกันอย่างน้อยเพียงใด						76.57
หัวข้อการประเมิน	น้อยที่สุด หรือไม่มี เลย	น้อย	มาก	มากที่สุด	คะแนน	
เจ้าหน้าที่ของหน่วยงานที่ทำงานติดต่อ ปฏิบัติงาน/ให้บริการแก่ท่าน กับผู้มาติดต่ออื่น ๆ อย่าง เท่าเทียมกันอย่างน้อยเพียงใด	0.00%	7.78%	54.81%	37.41%	76.57	

E3 เจ้าหน้าที่ของหน่วยงานที่ทำงานติดต่อ ให้ข้อมูลเกี่ยวกับการดำเนินการ/ให้บริการแก่ท่านโดยตรงไปตรงมา ไม่ปิดบังหรือบิดเบือนข้อมูล อย่างน้อยเพียงใด						76.44
หัวข้อการประเมิน	น้อยที่สุด หรือไม่มี เลย	น้อย	มาก	มากที่สุด	คะแนน	
เจ้าหน้าที่ของหน่วยงานที่ทำงานติดต่อ ให้ข้อมูลเกี่ยวกับการดำเนินการ/ให้บริการแก่ท่านอย่าง ตรงไปตรงมา ไม่ปิดบังหรือบิดเบือนข้อมูล อย่างน้อยเพียงใด	0.37%	5.93%	58.15%	35.56%	76.44	

E4 ในระยะเวลา 1 ปีที่ผ่านมา ท่านเคยถูกเจ้าหน้าที่ของหน่วยงานที่ทำงานติดต่อร้องขอให้จ่ายหรือให้สิ่งดังต่อไปนี้ เพื่อแลกกับการปฏิบัติงาน การอนุมัติ อนุญาต หรือให้บริการ หรือไม่						96.75
หัวข้อการประเมิน		มี	ไม่มี		คะแนน	
เงิน		3.72%	96.28%		96.19	
ทรัพย์สิน		1.86%	98.14%		97.88	
ประโยชน์อื่น ๆ ที่อาจคำนวณเป็นเงินได้ เช่น การลดราคา การให้ควมบันเทิง เป็นต้น		4.07%	95.93%		96.19	

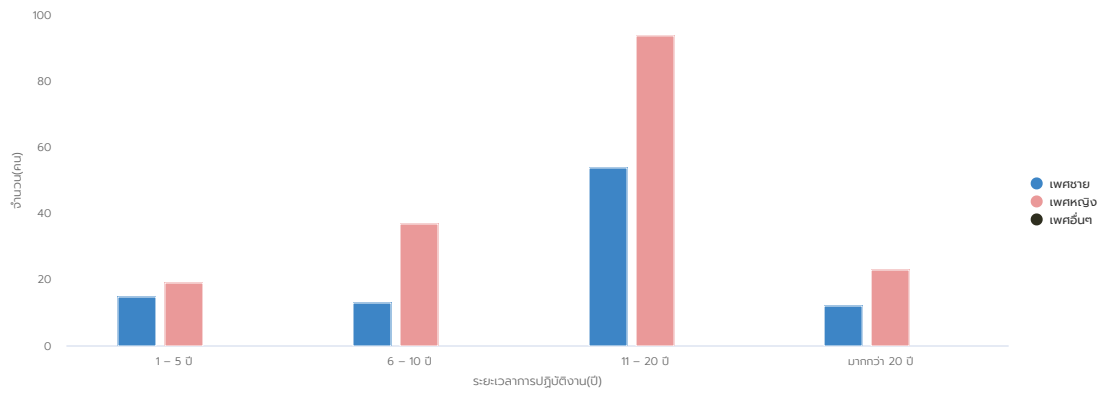
E5 หน่วยงานที่ทำงานติดต่อ มีการดำเนินงาน โดยคำนึงถึงประโยชน์ของประชาชนและส่วนรวมเป็นหลัก มากน้อยเพียงใด						70.02
หัวข้อการประเมิน	น้อยที่สุด หรือไม่มี เลย	น้อย	มาก	มากที่สุด	คะแนน	
หน่วยงานที่ทำงานติดต่อ มีการดำเนินงาน โดยคำนึงถึงประโยชน์ของประชาชนและส่วนรวมเป็น หลัก มากน้อยเพียงใด	0.00%	5.58%	76.58%	17.84%	70.02	

ผู้ตอบแบบวัดการรับรู้ของผู้มีส่วนได้ส่วนเสียภายนอก

ผู้ตอบแบบวัดการรับรู้ของผู้มีส่วนได้ส่วนเสียภายใน

อายุ	ชาย	หญิง	อื่นๆ
ต่ำกว่า 20 ปี	8	22	0
20 – 30 ปี	49	96	1
31 – 40 ปี	5	10	0
41 – 50 ปี	6	19	0
51 – 60 ปี	5	15	0
มากกว่า 60 ปี	0	0	0
ระดับการศึกษา	ชาย	หญิง	อื่นๆ
ประถมศึกษาหรือต่ำกว่า	0	3	0
มัธยมศึกษาหรือเทียบเท่า	4	16	0
อนุปริญญาหรือเทียบเท่า	1	7	0
ปริญญาตรีหรือเทียบเท่า	64	132	1
สูงกว่าปริญญาตรี	4	3	0
อื่น ๆ	0	1	0
ติดต่อหน่วยงาน	ชาย	หญิง	อื่นๆ
บุคคลทั่วไป	45	84	0
หน่วยงานของรัฐ	8	38	1
องค์กรธุรกิจ	8	4	0
อื่น ๆ	12	36	0

อายุ	ชาย	หญิง	อื่นๆ
ต่ำกว่า 20 ปี	1	0	0
20 – 30 ปี	5	7	0
31 – 40 ปี	35	79	0
41 – 50 ปี	40	61	0
51 – 60 ปี	10	23	0
มากกว่า 60 ปี	3	3	0
ระดับการศึกษา	ชาย	หญิง	อื่นๆ
ประถมศึกษาหรือต่ำกว่า	1	1	0
มัธยมศึกษาหรือเทียบเท่า	0	0	0
อนุปริญญาหรือเทียบเท่า	3	0	0
ปริญญาตรีหรือเทียบเท่า	34	80	0
สูงกว่าปริญญาตรี	56	92	0
อื่น ๆ	0	0	0



ความสุขในการทำงาน



☹️ 29.59%

😊 12.73%

😐 56.55%

😄 11.2%



ติดต่อหน่วยงานสำนักงาน ป.ป.ช.

สำนักประเมินคุณธรรมและความโปร่งใส
 สำนักงานคณะกรรมการป้องกันและปราบปรามการทุจริตแห่งชาติ
 เลขที่ 361 ถนนพหลโยธิน อ.เมืองนนทบุรี จ.นนทบุรี 11000
 โทรศัพท์ 0-2528-4800 ต่อ 7141, 7142, 7138, 7139

© Copyright 2019

0-2528-4800 ต่อ 7141 7142 7138 7139