

ขอบประมาณ 2562



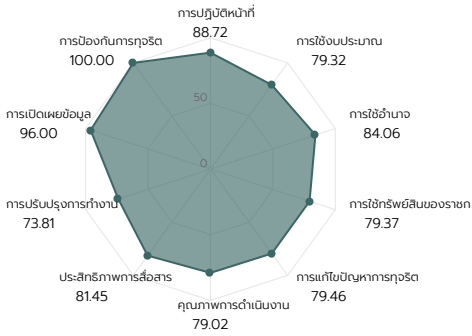
คะแนน มหาวิทยาลัยทักษิณ

87.28 คะแนน

ระดับผลการประเมิน

A

ดูเกณฑ์การประเมิน



คะแนนสูงสุดรายตัวชี้วัด

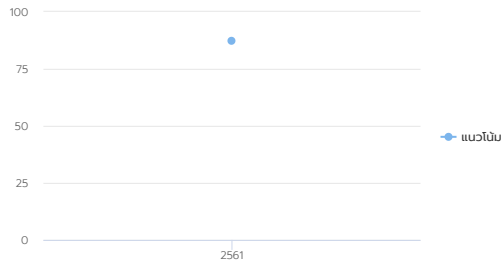
อันดับ	ตัวชี้วัด	คะแนน
1	การป้องกันการทุจริต	100.00
2	การเปิดเผยข้อมูล	96.00
3	การปฏิบัติหน้าที่	88.72
4	การใช้จ่ายงบ	84.06
5	ประสิทธิภาพการสื่อสาร	81.45
6	การแก้ไขปัญหาการทุจริต	79.46
7	การใช้ทรัพย์สินของราชการ	79.37
8	การใช้งบประมาณ	79.32
9	คุณภาพการดำเนินงาน	79.02
10	การปรับปรุงการทำงาน	73.81

คะแนนสูงสุด 100.00 คะแนน

คะแนนต่ำสุด 73.81 คะแนน

แนวโน้ม

เปรียบเทียบรายปี (/report/rpt0106?departmentId=319)



ข้อเสนอแนะ/หมายเหตุ

ดูเพิ่มเติม (/report/rpt0205?year=2019&departmentId=319)

หน่วยงานมีคะแนน IIT อยู่ในระดับดี (Good) บ่งชี้ให้เห็นว่าหน่วยงานมีแนวโน้มการดำเนินงานที่เป็นไปตามหลักการความโปร่งใสและมีมาตรฐานในการปฏิบัติงาน โดยบุคลากรส่วนใหญ่ยังเชื่อมั่นและแสดงความไว้วางใจที่มีต่อการบริการของผู้บริหารที่มุ่งสู่การป้องกันและปราบปรามการทุจริตอย่างมีประสิทธิภาพ อย่างไรก็ตาม สิ่งที่ต้องเป็นประเด็นการพัฒนาสำหรับหน่วยงานที่ได้คะแนนในระดับดี คือ 1) ควรปฏิบัติงาน/ให้บริการแก่ผู้มาติดต่อทุกคนอย่างเท่าเทียม 2) การสร้างการรับรู้เกี่ยวกับแผนการใช้จ่ายงบประมาณรายจ่ายประจำปี 3) เปิดโอกาสให้บุคลากรภายในหน่วยงาน มีส่วนร่วมในการตรวจสอบการใช้จ่ายงบประมาณ 4) จัดให้มีช่องทางเพื่อให้ผู้มีส่วนได้ส่วนเสียภายในสามารถแจ้งเบาะแสอันควรสงสัย โดยมีมาตรการคุ้มครองผู้ร้องเรียน ข้อมูลของผู้ร้องเรียนจะต้องถูกเก็บรักษาไว้เป็นความลับ

ในส่วนของ EIT มีคะแนนอยู่ในระดับดี (Good) ชี้ให้เห็นว่าประชาชนหรือผู้รับบริการมีความเชื่อมั่นในคุณภาพการดำเนินงานของหน่วยงานว่ายึดหลักตามมาตรฐาน ขั้นตอน

ภาพรวม แบบวัดการรับรู้ IIT แบบวัดการรับรู้ EIT แบบ OIT

รายละเอียดผลการประเมิน ประจำปีงบประมาณ 2562

IIT	คะแนนเฉลี่ย	IIT	คะแนนเฉลี่ย	IIT	คะแนนเฉลี่ย	IIT	คะแนนเฉลี่ย
1 การปฏิบัติหน้าที่	88.72	2 การใช้งบประมาณ	79.32	3 การใช้จ่ายงบ	84.06	4 การใช้ทรัพย์สินของราชการ	79.37

I19	หัวข้อการประเมิน	น้อยที่สุด หรือไม่มีเลย	น้อย	มาก	มากที่สุด	คะแนน
I19	บุคลากรในหน่วยงานของท่าน มีการเอาทรัพย์สินของราชการไปเป็นของส่วนตัว หรือนำไปให้กลุ่มหรือพวกพ้อง มากน้อยเพียงใด	73.87%	24.19%	1.61%	0.32%	90.09

I20	หัวข้อการประเมิน	น้อยที่สุด หรือไม่มีเลย	น้อย	มาก	มากที่สุด	คะแนน
I20	ขั้นตอนการขออนุญาตเพื่อยืมทรัพย์สินของราชการไปใช้ปฏิบัติงานในหน่วยงานของท่าน มีความสะดวก มากน้อยเพียงใด	4.82%	14.79%	51.77%	28.62%	68.29

<b>I21 กรณีที่ต้องมีการขอยืมทรัพย์สินของราชการไปใช้ปฏิบัติงาน บุคลากรในหน่วยงานของท่าน มีการขออนุญาตอย่างถูกต้อง มากน้อยเพียงใด</b>					<b>78.17</b>
หัวข้อการประเมิน	น้อยที่สุดหรือไม่มีเลย	น้อย	มาก	มากที่สุด	คะแนน
กรณีที่ต้องมีการขอยืมทรัพย์สินของราชการไปใช้ปฏิบัติงาน บุคลากรในหน่วยงานของท่าน มีการขออนุญาตอย่างถูกต้อง มากน้อยเพียงใด	1.61%	5.47%	49.84%	43.09%	78.17

<b>I22 บุคคลภายนอกหรือภาคเอกชน มีการนำทรัพย์สินของราชการไปใช้ โดยไม่ได้ขออนุญาตอย่างถูกต้อง จากหน่วยงานของท่าน มากน้อยเพียงใด</b>					<b>91.69</b>
หัวข้อการประเมิน	น้อยที่สุดหรือไม่มีเลย	น้อย	มาก	มากที่สุด	คะแนน
บุคคลภายนอกหรือภาคเอกชน มีการนำทรัพย์สินของราชการไปใช้ โดยไม่ได้ขออนุญาตอย่างถูกต้อง จากหน่วยงานของท่าน มากน้อยเพียงใด	79.10%	17.68%	2.25%	0.96%	91.69

<b>I23 ท่านรู้แนวปฏิบัติของหน่วยงานของท่าน เกี่ยวกับการใช้ทรัพย์สินของราชการที่ถูกต้อง มากน้อยเพียงใด</b>					<b>72.55</b>
หัวข้อการประเมิน	น้อยที่สุดหรือไม่มีเลย	น้อย	มาก	มากที่สุด	คะแนน
ท่านรู้แนวปฏิบัติของหน่วยงานของท่าน เกี่ยวกับการใช้ทรัพย์สินของราชการที่ถูกต้อง มากน้อยเพียงใด	1.29%	11.29%	55.81%	31.61%	72.55

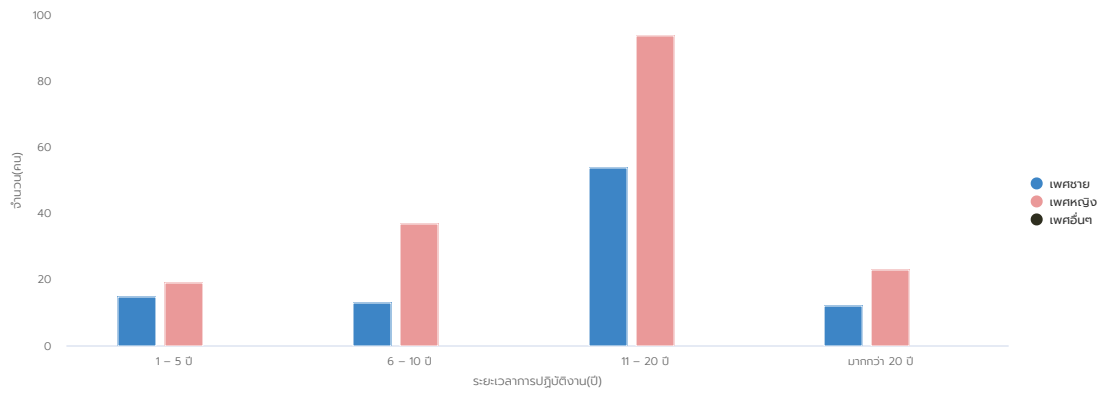
<b>I24 หน่วยงานของท่าน มีการกำกับดูแลและตรวจสอบการใช้ทรัพย์สินของราชการ เพื่อป้องกันไม่ให้เกิดการนำไปใช้ประโยชน์ส่วนตัว กลุ่ม หรือพวกพ้อง มากน้อยเพียงใด</b>					<b>75.41</b>
หัวข้อการประเมิน	น้อยที่สุดหรือไม่มีเลย	น้อย	มาก	มากที่สุด	คะแนน
หน่วยงานของท่าน มีการกำกับดูแลและตรวจสอบการใช้ทรัพย์สินของราชการ เพื่อป้องกันไม่ให้เกิดการนำไปใช้ประโยชน์ส่วนตัว กลุ่ม หรือพวกพ้อง มากน้อยเพียงใด	1.93%	9.00%	47.91%	41.16%	75.41

**ผู้ตอบแบบวัดการรับรู้ของผู้มีส่วนได้ส่วนเสียภายนอก**

**ผู้ตอบแบบวัดการรับรู้ของผู้มีส่วนได้ส่วนเสียภายใน**

อายุ	ชาย	หญิง	อื่นๆ
ต่ำกว่า 20 ปี	8	22	0
20 – 30 ปี	49	96	1
31 – 40 ปี	5	10	0
41 – 50 ปี	6	19	0
51 – 60 ปี	5	15	0
มากกว่า 60 ปี	0	0	0
ระดับการศึกษา	ชาย	หญิง	อื่นๆ
ประถมศึกษาหรือต่ำกว่า	0	3	0
มัธยมศึกษาหรือเทียบเท่า	4	16	0
อนุปริญญาหรือเทียบเท่า	1	7	0
ปริญญาตรีหรือเทียบเท่า	64	132	1
สูงกว่าปริญญาตรี	4	3	0
อื่น ๆ	0	1	0
ติดต่อหน่วยงาน	ชาย	หญิง	อื่นๆ
บุคคลทั่วไป	45	84	0
หน่วยงานของรัฐ	8	38	1
องค์กรธุรกิจ	8	4	0
อื่น ๆ	12	36	0

อายุ	ชาย	หญิง	อื่นๆ
ต่ำกว่า 20 ปี	1	0	0
20 – 30 ปี	5	7	0
31 – 40 ปี	35	79	0
41 – 50 ปี	40	61	0
51 – 60 ปี	10	23	0
มากกว่า 60 ปี	3	3	0
ระดับการศึกษา	ชาย	หญิง	อื่นๆ
ประถมศึกษาหรือต่ำกว่า	1	1	0
มัธยมศึกษาหรือเทียบเท่า	0	0	0
อนุปริญญาหรือเทียบเท่า	3	0	0
ปริญญาตรีหรือเทียบเท่า	34	80	0
สูงกว่าปริญญาตรี	56	92	0
อื่น ๆ	0	0	0



ความสุขในการทำงาน



☹️ 29.59%

😊 12.73%

😐 56.55%

😄 11.2%



ติดต่อหน่วยงานสำนักงาน ป.ป.ช.

สำนักประเมินคุณธรรมและความโปร่งใส  
 สำนักงานคณะกรรมการป้องกันและปราบปรามการทุจริตแห่งชาติ  
 เลขที่ 361 ถนนพหลโยธิน อ.เมืองนนทบุรี จ.นนทบุรี 11000  
 โทรศัพท์ 0-2528-4800 ต่อ 7141, 7142, 7138, 7139

© Copyright 2019

0-2528-4800 ต่อ 7141 7142 7138 7139