

ปีงบประมาณ 2562



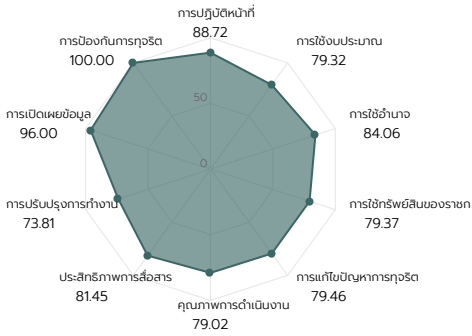
คะแนน มหาวิทยาลัยทักษิณ

87.28 คะแนน

ระดับผลการประเมิน

A

ดูเกณฑ์การประเมิน



คะแนนสูงสุดรายตัวชี้วัด

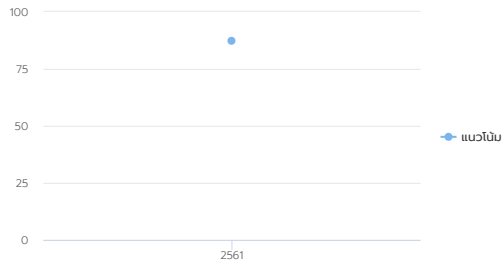
อันดับ	ตัวชี้วัด	คะแนน
1	การป้องกันการทุจริต	100.00
2	การเปิดเผยข้อมูล	96.00
3	การปฏิบัติหน้าที่	88.72
4	การใช้จ่ายงบ	84.06
5	ประสิทธิภาพการสื่อสาร	81.45
6	การแก้ไขปัญหาการทุจริต	79.46
7	การให้บริการประชาชน	79.37
8	การใช้งบประมาณ	79.32
9	คุณภาพการดำเนินงาน	79.02
10	การปรับปรุงการทำงาน	73.81

คะแนนสูงสุด 100.00 คะแนน

คะแนนต่ำสุด 73.81 คะแนน

แนวโน้ม

เปรียบเทียบรายปี (/report/rpt0106?departmentId=319)



ข้อเสนอแนะ/หมายเหตุ

ดูเพิ่มเติม (/report/rpt0205?year=2019&departmentId=319)

หน่วยงานมีคะแนน IIT อยู่ในระดับดี (Good) บ่งชี้ให้เห็นว่าหน่วยงานมีแนวโน้มการดำเนินงานที่เป็นไปตามหลักการความโปร่งใสและมีมาตรฐานในการปฏิบัติงาน โดยบุคลากรส่วนใหญ่ยังเชื่อมั่นและแสดงความไว้วางใจที่มีต่อการบริหารงานของผู้บริหารที่มุ่งสู่การป้องกันและปราบปรามการทุจริตอย่างมีประสิทธิภาพ อย่างไรก็ตาม สิ่งที่ต้องเป็นประเด็นการพัฒนาสำหรับหน่วยงานที่ได้คะแนนในระดับดี คือ 1) ควรปฏิบัติงาน/ให้บริการแก่ผู้มาติดต่อทุกคนอย่างเท่าเทียม 2) การสร้างการรับรู้เกี่ยวกับแผนการใช้จ่ายงบประมาณรายจ่ายประจำปี 3) เปิดโอกาสให้บุคลากรภายในหน่วยงาน มีส่วนร่วมในการตรวจสอบการใช้จ่ายงบประมาณ 4) จัดให้มีช่องทางเพื่อให้ผู้มีส่วนได้ส่วนเสียภายในสามารถแจ้งเบาะแสอันควรสงสัย โดยมีมาตรการคุ้มครองผู้ร้องเรียน ข้อมูลของผู้ร้องเรียนจะต้องถูกเก็บรักษาไว้เป็นความลับ

ในส่วนของ EIT มีคะแนนอยู่ในระดับดี (Good) ชี้ให้เห็นว่าประชาชนหรือผู้รับบริการมีความเชื่อมั่นในคุณภาพการดำเนินงานของหน่วยงานว่ายึดหลักตามมาตรฐาน ขั้นตอน

ภาพรวม [แบบวัดการรับรู้ IIT](#) [แบบวัดการรับรู้ EIT](#) [แบบ OIT](#)

รายละเอียดผลการประเมิน ประจำปีงบประมาณ 2562

IIT	คะแนนเฉลี่ย	IIT	คะแนนเฉลี่ย	IIT	คะแนนเฉลี่ย	IIT	คะแนนเฉลี่ย
1 การปฏิบัติหน้าที่	88.72	2 การใช้งบประมาณ	79.32	3 การใช้จ่ายงบ	84.06	4 การให้บริการประชาชน	79.37

หัวข้อการประเมิน	น้อยที่สุดหรือไม่มีเลย	น้อย	มาก	มากที่สุด	คะแนน
17 ท่านรู้เกี่ยวกับแผนการใช้จ่ายงบประมาณประจำปีของหน่วยงานของท่าน มากน้อยเพียงใด					65.62
ท่านรู้เกี่ยวกับแผนการใช้จ่ายงบประมาณประจำปีของหน่วยงานของท่าน มากน้อยเพียงใด	4.79%	23.32%	43.77%	28.12%	65.62

หัวข้อการประเมิน	น้อยที่สุดหรือไม่มีเลย	น้อย	มาก	มากที่สุด	คะแนน
18 หน่วยงานของท่าน ใช้จ่ายงบประมาณ โดยคำนึงถึงประเด็นดังต่อไปนี้ มากน้อยเพียงใด					80.14
คุณค่า	0.32%	6.41%	43.59%	49.68%	82.13

I8 หน่วยงานของท่าน ใช้จ่ายงบประมาณ โดยคำนึงถึงประเด็นดังต่อไปนี้ มากน้อยเพียงใด						80.14
หัวข้อการประเมิน	น้อยที่สุด หรือไม่มี เลย	น้อย	มาก	มากที่สุด	คะแนน	
ไม่คิดเป็นวัตถุประสงค์ของงบประมาณที่ตั้งไว้	1.60%	7.69%	47.76%	42.95%	78.15	

I9 หน่วยงานของท่าน ใช้จ่ายงบประมาณเพื่อประโยชน์ส่วนตัว กลุ่ม หรือพวกพ้อง มากน้อยเพียงใด						87.96
หัวข้อการประเมิน	น้อยที่สุด หรือไม่มี เลย	น้อย	มาก	มากที่สุด	คะแนน	
หน่วยงานของท่าน ใช้จ่ายงบประมาณเพื่อประโยชน์ส่วนตัว กลุ่ม หรือพวกพ้อง มากน้อยเพียงใด	67.10%	26.45%	6.45%	0.00%	87.96	

I10 บุคลากรในหน่วยงานของท่าน มีการเบิกจ่ายเงินที่เป็นเท็จ เช่น ค่าทำงานล่วงเวลา ค่าวัสดุอุปกรณ์ หรือค่าเดินทาง ฯลฯ มากน้อยเพียงใด						88.60
หัวข้อการประเมิน	น้อยที่สุด หรือไม่มี เลย	น้อย	มาก	มากที่สุด	คะแนน	
บุคลากรในหน่วยงานของท่าน มีการเบิกจ่ายเงินที่เป็นเท็จ เช่น ค่าทำงานล่วงเวลา ค่าวัสดุอุปกรณ์ หรือค่าเดินทาง ฯลฯ มากน้อยเพียงใด	69.87%	26.60%	3.21%	0.32%	88.60	

I11 หน่วยงานของท่าน มีการจัดซื้อจัดจ้าง/การจัดหาพัสดุ และการตรวจรับพัสดุในลักษณะดังต่อไปนี้ มากน้อยเพียงใด						82.22
หัวข้อการประเมิน	น้อยที่สุด หรือไม่มี เลย	น้อย	มาก	มากที่สุด	คะแนน	
โปร่งใส ตรวจสอบได้	1.60%	4.47%	39.94%	53.99%	82.88	
เอื้อประโยชน์ให้ผู้ประกอบการรายใดรายหนึ่ง	64.22%	21.73%	7.67%	6.39%	81.57	

I12 หน่วยงานของท่าน เปิดโอกาสให้ท่าน มีส่วนร่วมในการตรวจสอบการใช้จ่ายงบประมาณ ตามประเด็นดังต่อไปนี้ มากน้อยเพียงใด						71.37
หัวข้อการประเมิน	น้อยที่สุด หรือไม่มี เลย	น้อย	มาก	มากที่สุด	คะแนน	
สอบถาม	5.10%	14.33%	38.85%	41.72%	73.48	
กำกับวง	6.37%	16.24%	41.08%	36.31%	69.87	
ร้องเรียน	7.01%	14.65%	39.17%	39.17%	70.75	

ผู้ตอบแบบวัดการรับรู้ของผู้มีส่วนได้ส่วนเสียภายนอก

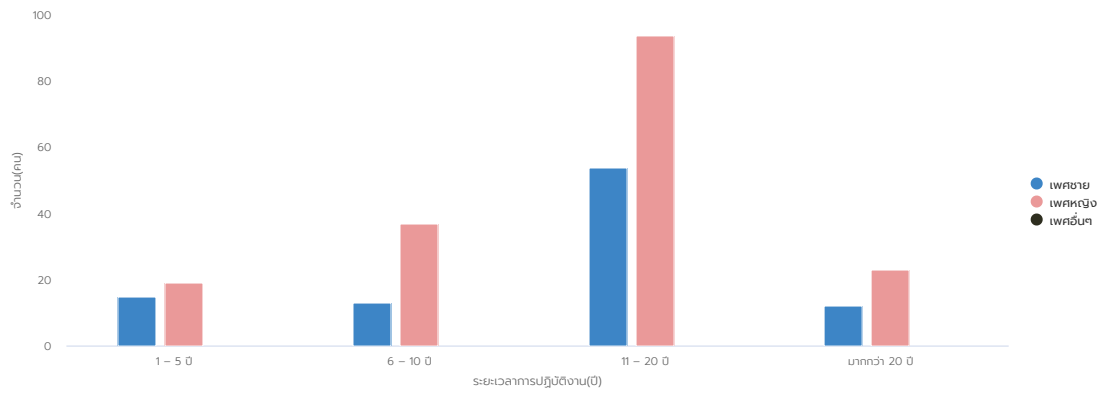
ผู้ตอบแบบวัดการรับรู้ของผู้มีส่วนได้ส่วนเสียภายใน

อายุ	ชาย	หญิง	อื่นๆ
ต่ำกว่า 20 ปี	8	22	0
20 – 30 ปี	49	96	1
31 – 40 ปี	5	10	0
41 – 50 ปี	6	19	0
51 – 60 ปี	5	15	0
มากกว่า 60 ปี	0	0	0
ระดับการศึกษา	ชาย	หญิง	อื่นๆ
ประถมศึกษาหรือต่ำกว่า	0	3	0
มัธยมศึกษาหรือเทียบเท่า	4	16	0
อนุปริญญาหรือเทียบเท่า	1	7	0
ปริญญาตรีหรือเทียบเท่า	64	132	1
สูงกว่าปริญญาตรี	4	3	0
อื่น ๆ	0	1	0
ติดต่อหน่วยงาน	ชาย	หญิง	อื่นๆ
บุคคลทั่วไป	45	84	0
หน่วยงานของรัฐ	8	38	1
องค์กรธุรกิจ	8	4	0
อื่น ๆ	12	36	0

อายุ	ชาย	หญิง	อื่นๆ
ต่ำกว่า 20 ปี	1	0	0
20 – 30 ปี	5	7	0
31 – 40 ปี	35	79	0
41 – 50 ปี	40	61	0
51 – 60 ปี	10	23	0
มากกว่า 60 ปี	3	3	0
ระดับการศึกษา	ชาย	หญิง	อื่นๆ
ประถมศึกษาหรือต่ำกว่า	1	1	0
มัธยมศึกษาหรือเทียบเท่า	0	0	0
อนุปริญญาหรือเทียบเท่า	3	0	0
ปริญญาตรีหรือเทียบเท่า	34	80	0
สูงกว่าปริญญาตรี	56	92	0
อื่น ๆ	0	0	0



จำนวนบุคลากร



ความสุขในการทำงาน



ติดต่อหน่วยงานสำนักงาน ป.ป.ช.

สำนักประเมินคุณธรรมและความโปร่งใส
สำนักงานคณะกรรมการป้องกันและปราบปรามการทุจริตแห่งชาติ
เลขที่ 361 ถนนพญาไท กรุงเทพมหานคร 11000
โทรศัพท์ 0-2528-4800 ต่อ 7141, 7142, 7138, 7139

© Copyright 2019

0-2528-4800 ต่อ 7141 7142 7138 7139